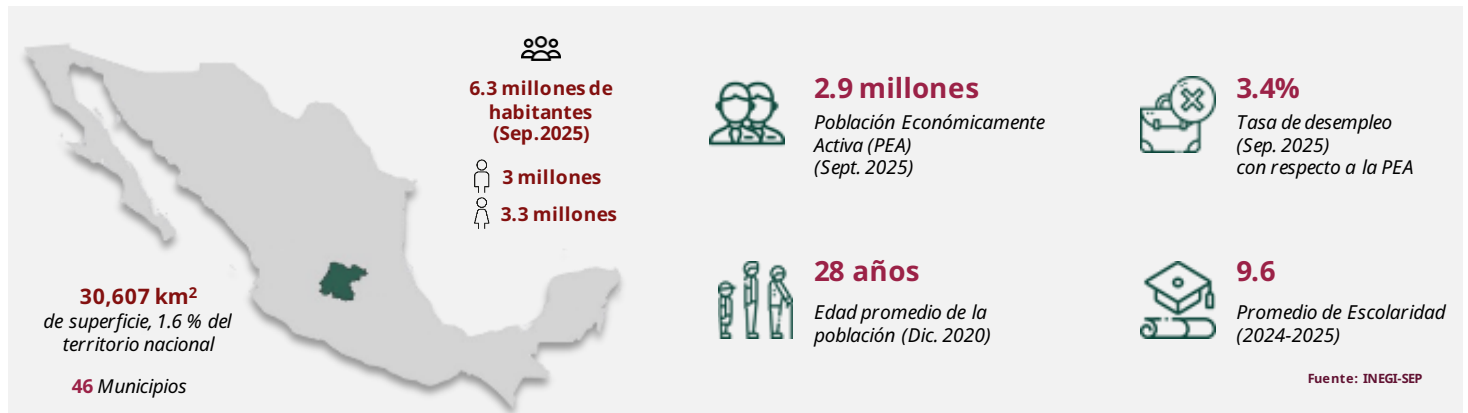


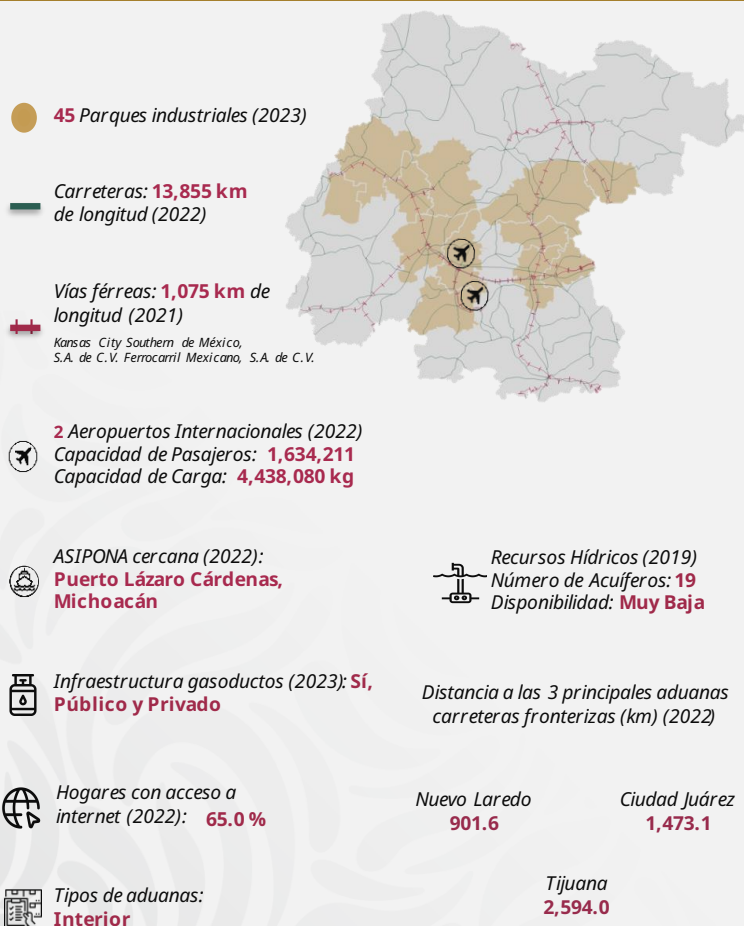


Guanajuato

Diciembre 2025



INFRAESTRUCTURA Y RECURSOS



Fuente: SICT-INEGI

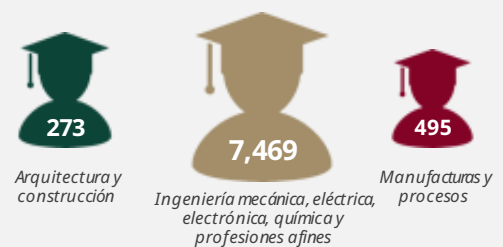
TALENTO MEXICANO EN EDUCACIÓN SUPERIOR



Principales instituciones con mayor número de egresados STEM



Ingeniería, manufactura y construcción egresados superiores y de posgrado:



Fuente: ANUIES (ciclo escolar 2024-2025)



Gobierno de
México

Economía
Secretaría de Economía




Guanajuato

Subsecretaría de Comercio Exterior
Unidad de Inteligencia Económica Global
Dirección General de Inversión Extranjera

Diciembre 2025

MIPYMES


293,698
empresas

• Micro 277,148
• Pequeñas 14,003
• Medianas 2,547

Fuente: INEGI - DENU E (Oct. 2025)

SECTORES POTENCIALES


Servicios de esparcimiento,
culturales y deportivos


Construcción


Transportes, correos y
almacenamiento
Fuente: Data MX

COMERCIO EXTERIOR


14,884
MDD
Compras internacionales


16,264
MDD
Ventas internacionales

Principales sectores exportados



8,205
MDD
Vehículos terrestres,
partes y accesorios


1,392
MDD
Máquinas, aparatos y
material eléctrico, y
sus partes


1,301
MDD
Máquinas, aparatos y
artefactos mecánicos, y
sus partes


Fuente: SE. Balanza Comercial de Mercancías de México (Sep. 2025)


PRINCIPALES INDICADORES


5
posición PIB
\$ 1,407 mmdp a precios de mercado
(2023)


\$ 223,085
pesos de PIB per cápita (2023)


4.4 %
PIB nacional
(2023)


2.9 %
Crecimiento en la actividad económica
(2024)


8
Posición por crecimiento económico
(2024)

Fuente: INEGI

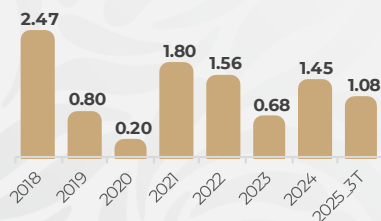
INVERSIÓN EXTRANJERA DIRECTA

IED histórica
recibida
(2018 - 3T
2025)

10.03
(MMD)

Miles de millones de USD

Top 3 por origen de inversión
1 Japón 4.65 MMDD
2 EE. UU. 2.1 MMDD
3 España 1.04 MMDD



IED por sector, nivel rama (MMD)



Source: SE (3T 2025)



Gobierno de
México

Economía
Secretaría de Economía